

Bacca anotó en partido que clasificó al Sevilla a 'semis' de Liga de Europa.

P. 11



EL TIEMPO

Viernes

\$1.700

Festival vallenato rinde homenaje a la dinastía de los López.

P. 3

www.eltiempo.com - BOGOTÁ - CLÍNICA 24 DE ABRIL DE 2015

ABO 104 - Nº 38559 - AFILIADO A SP YANUARIOS - ISSN0121-9697

Lo que hay detrás del negocio del año de EPM

Ante la imposibilidad de expandirse más aquí, la empresa paisa le apuesta a un país seguro: Chile.

Alrededor de 965 millones de dólares pagará EPM por la compañía chilena Aguas de Antofagasta (Adasa), lo que se constituye en la mayor adquisición de una empresa colombiana en lo que va del año.

Economía

debes saber Más información: www.eltiempo.com

EPM, en un país como Chile, de alto nivel de ingresos y muy estable. También buscan acumular experiencia en la desalinización, con la mayor planta desalinizadora que existe hoy en el continente.

P. 2



VOLCÁN El Calbuco asusta a Chile y Argentina

Tras medio siglo de inactividad, el volcán Calbuco, en el sur de Chile, volvió a hacer erupción el miércoles y ha puesto en vilo a regiones turísticas del sur chileno y argentino por las fuertes explosiones y el esparcimiento de cenizas. Está situado en la región de Los Lagos, donde más de 5.000 personas han sido evacuadas. Ayer, la presidenta de Chile, Michelle Bachelet, visitó Puerto Varas, una de las poblaciones afectadas.

P. 19

LANZAN PLAN Nueva fórmula contra 'bacrim'

Habrán jueces, procuradores y defensores públicos especializados en la lucha contra el flagelo de las bandas criminales, a las que solo se les otorgará el sometimiento y, en ningún caso, tratamiento político o el beneficio de la justicia transicional. El combate de la Fiscalía y la Fuerza Pública se focalizará en 10 municipios de 6 departamentos.

P. 6



Artistas recrean el mítico lugar garçamarquiano, por 14 días, en la Feria del Libro.

PROGRAMA OFICIAL Están listas 12.600 vacantes de 'primeros empleos'

Jóvenes de entre 18 y 28 años podrán aspirar a una de las plazas que se abrirán, a partir de mañana, a través del programa del Gobierno '40.000 primeros empleos'. La primera convocatoria se abre en Yumbo (Valle). Ya hay 12.600 vacantes en unas 740 empresas.

P. 9

EN BOGOTÁ 5 barrios, los que más se han valorizado

Los sectores del centro ampliado y otros tres del sur se han convertido en los últimos cinco años en sitios donde el suelo ha aumentado más su valor. Nicolás de Federmann es el de mayor valorización, pues, además de facilidades de acceso y de espacios verdes, está en la mira de constructores, porque les permite transformar viejas casas en edificios. Los otros barrios son San Jorge Sur, El Corzo, San Vicente-Santa Lucía y La Esmeralda.

P. 5

CRISIS MÉDICOS, EN ESTAMPIDA EN VENEZUELA

En tres años, 13.000 profesionales han salido. Falta de incentivos, una de las razones.

P. 8



ARMENIOS MANTIENEN VIVO EL RECUERDO DEL GENOCIDIO

Con velas y fotos de víctimas, viejos y jóvenes armenios conmemoran el genocidio contra su pueblo, perpetrado por el Imperio turco-otomano hace cien años. Se calcula que 1,5 millones de personas murieron. En la foto, armenios en Estambul.

P. 16

Editorial Glifosato, a revisión urgente

Los nuevos hallazgos sobre los efectos nocivos de esta sustancia en la salud deben servir para profundizar el debate sobre el cambio de enfoque de la guerra contra las drogas.

P. 16

ÍNDICE	HOY EN LA WEB
debes saber	
ciencia10	
deportes11	
debes leer	
informe14	Galería Paris Hilton se despidió de Tinkerbell, su amada mascota.
debes hacer	
espeje1	
sociales7	
monos8	

CIENCIA

HUBBLE, 25 AÑOS MIRANDO AL ESPACIO

Tres astrofísicos nos cuentan el origen del telescopio óptico más grande para estudiar el universo.

P. 14

JUGUEMOS JUNTOS

PePe ganga

JUGUETERÍA HASTA 60% DTO

En referencias seleccionadas

del 17 al 28 de abril de 2015. No aplica promoción recorte de cupón con precio especial, fecha caducidad y restricciones.

RECORTE ESTE CUPÓN +\$18.900

Promoción válida hasta agotar existencias. Unidades disponibles: 16.900

Motor EL TIEMPO

APROVECHA EL TIEMPO EN LA FERIA DEL LIBRO

OFERTAS EXCLUSIVAS DE FERIA

Te esperamos en los stands 314 y 144 (pabellón 6 piso 1), 527 (en el pabellón 3 piso 1)

Del 21 de abril al 4 de mayo en Bogotá.

COLECCIÓN RELOJES DE MODA ohlal!

RECORTA ESTE CUPÓN +\$18.900

Promoción válida hasta agotar existencias. Unidades disponibles: 10.135

Carrusel EL TIEMPO

COLOMBIA SE VIVE MEJOR A BORDO DE UNA FORESTER 2015

Forester 2.0 MT \$69.990.000*

Forester 2.0 CVT PREMIUM \$80.900.000*

Forester 2.0 TURBO \$100.900.000*

Línea Gratuita Nacional 01 8000 152727 | www.subaruco.com.co/SST

*Cifras válidas del 7 al 27 de abril de 2015. Más información en nuestro red de ventas y retail nacional o en nuestro página web.

SUBARU

PracDidaCol

debes saber

primer plano

EL TIEMPO TELEVISIÓN

Campaña 'Batas con corazón' atenderá 670 pacientes wayú gracias a la Fundación Manos Pintadas de Azul, en Manauere. 4:53 p. m.

La estrategia de EPM, tras el negocio del año por US\$ 965 millones

EPM y EEB suben apuesta en el exterior, entre otros, por las condiciones de compra de Isagén. Las privadas Celsia y Odinsa miran oportunidades.

Rolando Lozano
Redacción Economía y Negocios

Empresas Públicas de Medellín (EPM) anunció el acuerdo para comprar, por 965 millones de dólares, la unidad de aguas de la compañía

Capitales chilena Antofagasta, lo que hasta ahora es el mayor negocio del año.

Detrás de esta adquisición y las expansiones de otras empresas de capital estatal como Grupo Energía de Bogotá o Ecopetrol, están las dificultades para crecer más dentro del país, entre otras cosas por regulaciones sobre competencia, así como la estrategia de EPM de afianzarse internacionalmente en el negocio de agua.

EPM adquiere en concreto el ciento por ciento de la participación accionaria que Inversiones Punta de Rieles, subordinada de Antofagasta PLC, tiene en la compañía Adasa, con la mayor planta desalinizadora del continente. Por su lado, esta compañía tiene un contrato para la prestación de los servicios públicos de producción y distribución de agua potable, y de recolección y disposición de aguas residuales hasta 2033, en las poblaciones de Antofagasta, Calama, Tocopilla, Taltal, Mejillones, en el extremo norte del país austral. Así mismo, provee agua en bloque a la industria de la minería.

Antofagasta, que sale de su unidad de aguas, es parte del Grupo Lucksic. Este último vale unos 14.000 millones de dólares y tiene entre sus inversiones a Madeco, Compañías de Cervecerías Unidas (CCU), que construirá una cervecería en Colombia en asociación con Postobón, que vale 400 millones de dólares, Banco de Chile y la Compañía Sudamericana de Vapores.

La región de Antofagasta, principal zona minera chilena, también tiene el mayor producto interno bruto per cápita de Chile.

El gerente general de EPM, Juan Esteban Calle Restrepo, dijo que entre los negocios de la empresa chilena que no tienen actualmente en otros países, está la desalinización de agua.

"El crecimiento en el negocio de agua es imperativo para EPM y hubo un oportunidad en un país clave para nuestro sueño de multinacional, por su bajo perfil de riesgo y estabilidad en las normas de seguridad para la inversión, lo que facilita el crecimiento del portafolio a futuro", añadió el directivo. El directivo agrega que los dos focos de la compañía son Chile, por lo anotado, y México, por el tamaño de su mercado.

También seleccionaron tras un año de selección a compañías de Japón, fondos de infraestructura extranjeros y firmas de Europa. La

asesoría corrió por cuenta de la banca de inversión chilena South Andes Capital.

En grande

Así mismo, EPM mantiene un interés claro en Brasil y se debe a que ese país es la economía número 7 del mundo y debido a que tiene necesidades de inversión en los sectores en los que opera la compañía antioqueña.

Su gerente, Esteban Calle, agrega que las inversiones de este año de EPM serán del 50 por ciento en Colombia y 50 por ciento en el

exterior.

La devaluación tampoco encarece la transacción en el exterior porque, según el directivo, otras monedas latinoamericanas se han depreciado igual que el peso colombiano y EPM profundeá antipáticamente las partidas.

"La diversificación de ne-

gocios mejora el perfil de riesgo y nuestro modelo de gestión abre puertas, y nos llaman de otros países de Latinoamérica que quieren que entremos. Se trata de un modelo de capital público, pero con gestión empresarial, y en nuestro ADN está la responsabilidad social que genera confianza y beneficios para los ciudadanos, que son los dueños del municipio de Medellín", agrega el directivo. Antofagasta aportará 125 millones de dólares anuales a la operación de EPM.

Como se recuerda, según Fitch Ratings Colombia, EPM es el proveedor principal de electricidad, agua y gas natural en el área de Medellín. Además, con cerca de 24 por ciento de la capacidad instalada, es de los mayores generadores eléctricos en Colombia, y su división de distribución cubre a 5,6 millones de clientes en seis departamentos y cuatro países. Además provee de servicio de acueducto a un millón de usuarios.

Otro punto que lleva a invertir afuera es la manera como ya el mercado doméstico no da más. Al respecto, Calle explica que "tenemos límites regulatorios en los sectores de generación, distribución y comercialización

de energía, donde ya llegamos al tope. Aunque en aguas no lo tenemos, esperamos replicar los conocimientos de la compañía en Chile no solo en Colombia sino en otros países donde tenemos presencia".

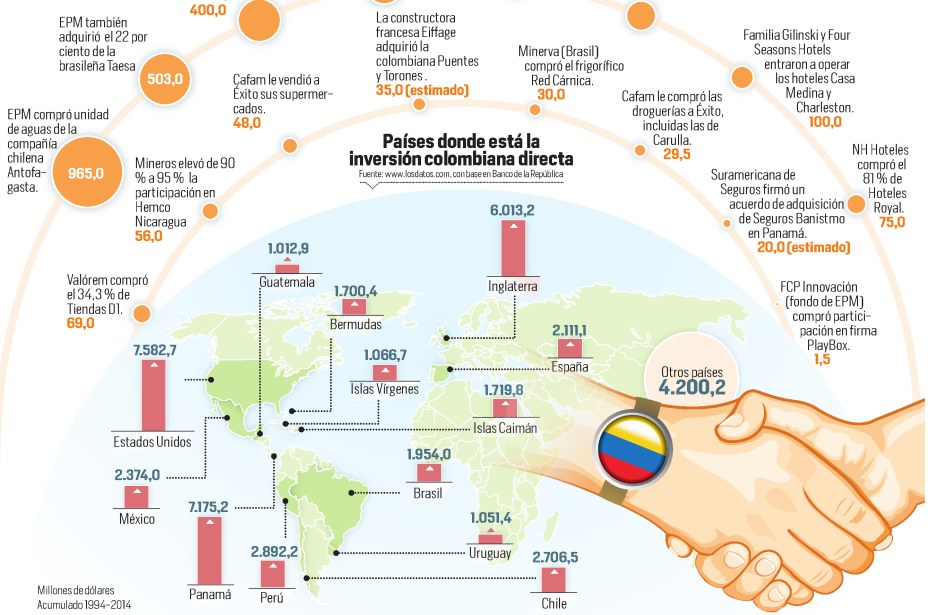
Al igual que EPM, Ecopetrol y el Grupo Energía de Bogotá (GEB), entre otras compañías, han alcanzado altos niveles en segmentos del mercado interno y optan por aumentar sus posiciones afuera.

Por ejemplo, Ecopetrol y sus empresas subordinadas, pese a haber reducido sus inversiones en el país este año, destinarán a Estados Unidos, Perú y Brasil, entre otros, 629 millones de dólares, lo que representa un incremento del 18,7 por ciento, frente al 2014.

Por su parte, Empresas Públicas de Medellín (EPM), antes del 'golpe' anunciado ayer, había llegado a un acuerdo preliminar, tan solo la semana pasada, con el fondo de capital privado Colisu para adquirir el 22,14 por ciento de las acciones de la transmisora de energía eléctrica Taesa, en Brasil, por 503 millones de dólares.

Ayer, el *Financial Times*, subrayó el hecho de que el precio de la acción de Antofagasta PLC se trepó tras el anuncio del negocio, por un precio aproximadamente el doble del valor estimado.

Antofagasta compró la unidad de aguas en 2003 por 160 millones de dólares y la vendió 12 años después a EPM por un precio seis veces superior, según indican los análisis.



US\$ 44.000 millones invertidos fuera del país

En total, las adquisiciones de empresas colombianas en el exterior suman, este año, 1.714 millones de dólares, casi el doble de los flujos de inversión afuera en igual periodo del 2014, que sumó 895 millones de dólares.

Las estadísticas indican también que el valor de los activos de las entidades filiales de los bancos colombianos en el exterior suma 47.000 millones de dólares y es más elevado, de unos 68.000 millones, si se suman los recursos en fondos de pensiones, comisionistas y aseguradoras.

3.112

MILLONES DE DÓLARES

suman las 15 mayores movidas empresariales en 2015 en el país y las de las firmas colombianas afuera.

En total, entre 1994 y 2014, la inversión colombiana directa en el exterior sumó 43.560 millones de dólares.

Otras movidas del 2015
En marzo, otra empresa

nacional, el Grupo de Energía de Bogotá (GEB), a través de la Empresa Energía de Bogotá (EEB), firmó, con las compañías JMaluelli Energía, JMaluelli Constructora de Obras y Desenvix, la adquisición de una participación accionaria del 51 por ciento en cuatro concesiones de transmisión de electricidad en Brasil, por 170 millones de dólares.

Entre tanto, Mineros, uno de cuyos socios es Inversiones Colpatría, aumentó de 90 a 95 por ciento la participación en la sociedad matriz de Hemco (Nica-



El estilo gerencial independiente de su dueño, que es de capital público, es uno de los plus de EPM en el exterior. Archivo EL TIEMPO

ragua), por 56 millones de dólares.

En febrero, Seguros Sura firmó un acuerdo para comprar Seguros Banistmo de Panamá, que estaba en manos de Bancolombia y que se ubica en el cuarto puesto en ese mercado, con una participación de 8,3 por

ciento.

El presidente del GEB, Ricardo Roa Barragán, dijo que Brasil es el país de la región con mayor expectativa de crecimiento en infraestructura energética. "Los ingresos son regulados y con unas reglas establecidas para los procesos de re-

visión tarifaria, lo cual permite llevar a cabo la evaluación de oportunidades", añadió.

Carlos Jacks, presidente de Cémex Colombia, controlada por la mexicana Cémex, que cuenta con plantas en unos 50 países alrededor del mundo, afirma que la principal razón fue la alta posición en el mercado mano y, en lugar de invertir los excedentes en negocios distintos a concreto y cemento, que no saben hacer, decidieron salir al exterior. "En distintas geografías se está sujeto a los vaivenes de una economía, y mientras unos caen otros suben, y se diversifica el riesgo y se equilibra la balanza", acota.

Según Jacks, la casa matriz optó por no invertir en sectores industriales, que no son del foco de la firma y tampoco concien.